

## ТЕХНИЧЕСКИЙ ПАСПОРТ ИЗДЕЛИЯ



Производитель: Demeta SRL, Via Corraducci 35, I - 60021 CAMERANO - (An)  
Tel : 00 39 / 071 72 13 337 Fax : 00 39 / 071 72 11 223  
E-mail: demeta@demeta.it p.iva 01562010429



**ВОЗДУХООТВОДЧИК РУЧНОЙ  
(КРАН МАЕВСКОГО)  
РАДИАТОРНЫЙ**

Артикул **R 400**

ПС -23336

## ТЕХНИЧЕСКИЙ ПАСПОРТ ИЗДЕЛИЯ

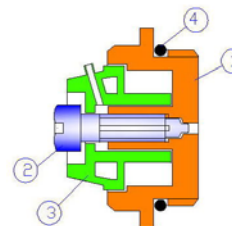
### **Назначение и область применения**

Воздухоотводчик ручной (кран Маевского) радиаторный предназначен для ручного выпуска скопившихся в отопительном приборе газов и воздуха. Воздухоотводчик используется в водяных системах отопления. Допускается применение воздухоотводчика в системах с низкотемпературными теплоносителями.

### **Технические характеристики**

№	Характеристика	Ед.изм.	Значение характеристики
1	Нормативный срок службы	лет	30
2	Рабочее давление	МПа	1,0
3	Максимальная температура теплоносителя	°С	110
4	Присоединительная резьба	дюймы	1/2"
5	Диаметр условного прохода Ду		1/2"
6	Максимальная температура окружающего воздуха	°С	60
7	Вид климатического исполнения:		УЗ ГОСТ 15150-69
8	Класс герметичности ГОСТ 9544-93 -		«А»
9	Рабочая среда:		вода, жидкие неагрессивные среды.
10	Максимальная относительная влажность окружающего воздуха	%	80

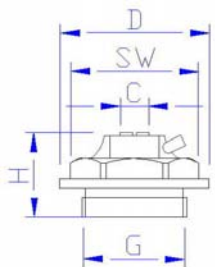
### **Устройство и принцип работы**



В латунном корпусе воздухоотводчика (1) имеется калиброванное отверстие диаметром 2 мм, которое в обычном состоянии перекрыто латунным винтом (2). При вывинчивании винта (2) скопившиеся в радиаторе газы через проточки винта (2) попадают в газосборную камеру нейлонового колпачка (3), и через газоотводный канал колпачка выходят наружу. Колпачок (3) может вращаться, что дает возможность повернуть выпускное отверстие в удобную сторону, чтобы подставить под него емкость для небольшого количества теплоносителя. Монтажное уплотнение обеспечивается с помощью кольца из EPDM (4)

## ТЕХНИЧЕСКИЙ ПАСПОРТ ИЗДЕЛИЯ

### Габаритные размеры



G	D	H	SW	C	Вес,г
1/2"	24	21	22	5	21

### Указания по монтажу.



Самоуплотняющийся ручной воздухоотводчик монтируется с помощью пластикового ключа для радиаторных футорок и пробок (момент затяжки – не более 18 Нм) . Уплотнение обеспечивается с помощью кольца из нитрил-бутадиенового каучука. Использование дополнительного подмоточного или герметизирующего материала не требуется.

Как правило, воздухоотводчик монтируется совместно с радиаторной футоркой 1"x1/2".

### Указания по эксплуатации и техническому обслуживанию

Воздухоотводчик должен эксплуатироваться при давлении и температуре, изложенных в таблице технических характеристик.



Выпуск воздуха из радиатора производится откручиванием винта (2) при помощи шлицевой отвертки или специального ключа (S 5). Воздух выпускается до появления в газоотводном канале теплоносителя.

При засоре воздухоотводчика необходимо перекрыть радиатор, слить с него часть теплоносителя, находящуюся в верхнем коллекторе, демонтировать воздухоотводчик и прочистить отверстие с помощью деревянной засотренной палочки. Использование для прочистки металлических предметов не допускается.

### Условия хранения и транспортировки

Воздухоотводчики должны храниться в упаковке предприятия – изготовителя по условиям хранения 3 по ГОСТ 15150-69

## ТЕХНИЧЕСКИЙ ПАСПОРТ ИЗДЕЛИЯ

### Гарантийные обязательства

Изготовитель гарантирует соответствие ручных воздухоотводчиков R 400 требованиям безопасности, при условии соблюдения потребителем правил использования, транспортировки, хранения, монтажа и эксплуатации.

Гарантия распространяется на все дефекты, возникшие по вине завода-изготовителя.

Гарантия не распространяется на дефекты, возникшие в случаях:

- нарушения паспортных режимов хранения, монтажа, испытания, эксплуатации и обслуживания изделия;
- ненадлежащей транспортировки и погрузо-разгрузочных работ;
- наличия следов воздействия веществ, агрессивных к материалам изделия;
- наличия повреждений, вызванных пожаром, стихией, форс-мажорными обстоятельствами;
- повреждений, вызванных неправильными действиями потребителя;
- наличия следов постороннего вмешательства в конструкцию изделия.

### Условия гарантийного обслуживания

1. Претензии к качеству товара могут быть предъявлены в течение гарантийного срока.
2. Неисправные изделия в течение гарантийного срока ремонтируются или обмениваются на новые бесплатно. Решение о замене или ремонте изделия принимает сервисный центр ООО «Веста Трейдинг». Замененное изделие или его части, полученные в результате ремонта, переходят в собственность ООО «Веста Трейдинг».
3. Затраты, связанные с демонтажом, монтажом и транспортировкой неисправного изделия в период гарантийного срока Покупателю не возмещаются.
4. В случае необоснованности претензии, затраты на диагностику и экспертизу изделия оплачиваются Покупателем.
5. Изделия принимаются в гарантийный ремонт (а также при возврате) полностью укомплектованными

## ТЕХНИЧЕСКИЙ ПАСПОРТ ИЗДЕЛИЯ

ГАРАНТИЙНЫЙ ТАЛОН № \_\_\_\_\_

Наименование товара **ВОЗДУХООТВОДЧИК РУЧНОЙ РАДИАТОРНЫЙ (КРАН МАЕВСКОГО)**

Марка, артикул, типоразмер **R 400**

Количество : \_\_\_\_\_

Название и адрес торгующей организации \_\_\_\_\_

Дата продажи \_\_\_\_\_ Подпись продавца \_\_\_\_\_

Штамп или печать  
торгующей организации

Штамп о приемке

**С условиями гарантии СОГЛАСЕН:**

ПОКУПАТЕЛЬ \_\_\_\_\_ (подпись)

**Гарантийный срок - двадцать четыре месяца с даты продажи конечному потребителю**

По вопросам гарантийного ремонта, рекламаций и претензий к качеству изделий обращаться в сервисный центр ООО «Веста Трейдинг» по адресу: г. Санкт-Петербург, ул. Профессора Качалова, дом 11 литер «П», тел/факс (812)3247742, 5674814

При предъявлении претензии к качеству товара, покупатель предоставляет следующие документы:

1. Заявление в произвольной форме, в котором указываются:
  - название организации или Ф.И.О. покупателя, фактический адрес и контактные телефоны;
  - название и адрес организации, производившей монтаж;
  - основные параметры системы, в которой использовалось изделие;
  - краткое описание дефекта.
2. Документ, подтверждающий покупку изделия (накладная, квитанция).
3. Акт гидравлического испытания системы, в которой монтировалось изделие.
4. Настоящий заполненный гарантийный талон.

Отметка о возврате или обмене товара:

Дата: «\_\_» \_\_\_\_\_ 200\_\_ г. Подпись \_\_\_\_\_

## ТЕХНИЧЕСКИЙ ПАСПОРТ ИЗДЕЛИЯ